

(仮称)知北平和公園合葬墓  
機械設備 実施設計図

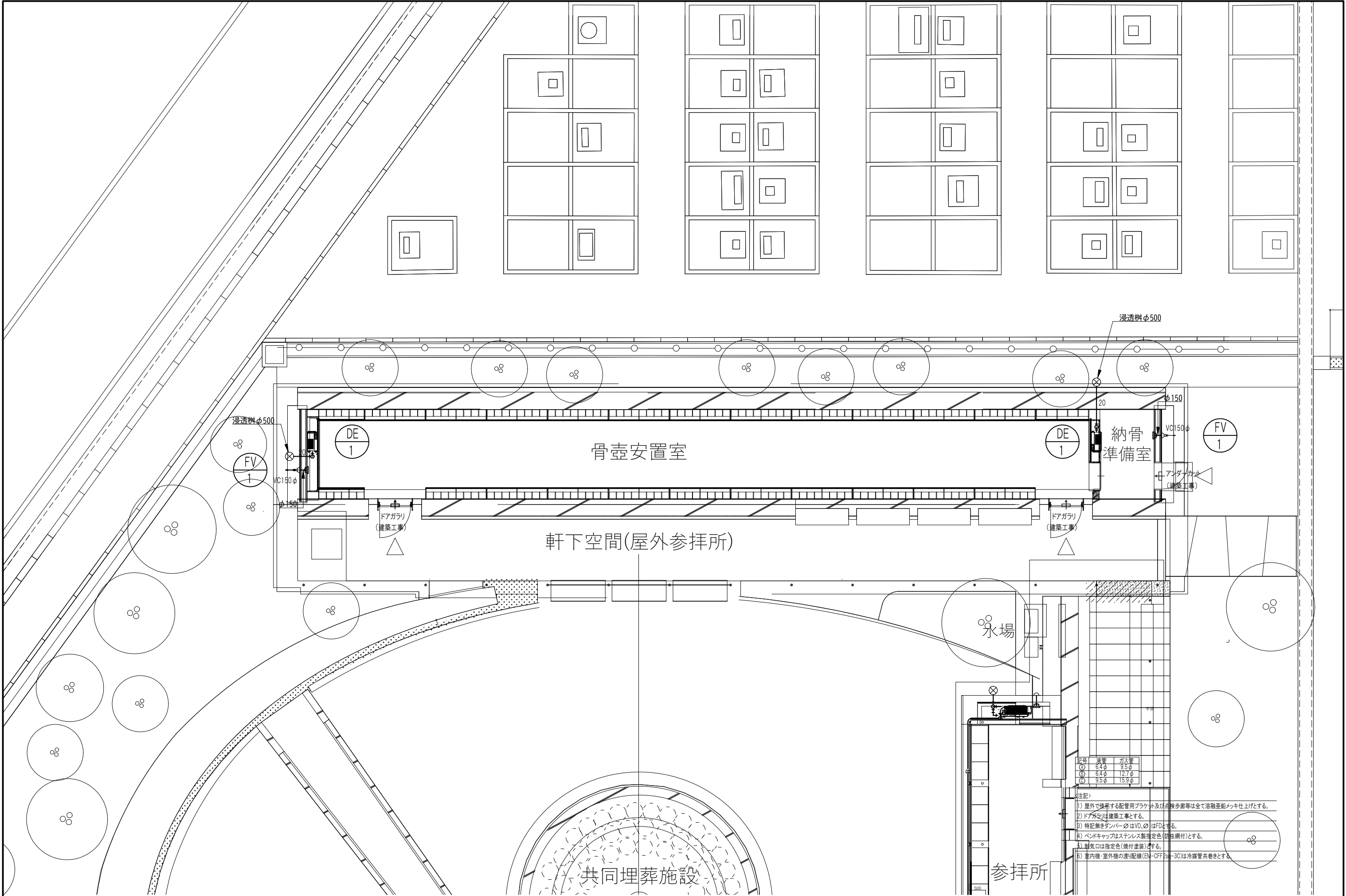
図面番号	図面名称	縮尺 (A3)
M-00	図面リスト	N・S
M-01	空気調和設備 機器表	N・S
M-02	空気調和設備 個別収蔵施設平面図	1/100
M-03	空気調和設備 参拝所平面図	1/100
M-04	給排水衛生設備 外構図	1/200
M-05		
M-06		
M-07		
M-08		
M-09		
M-10		
M-11		
M-12		
M-13		
M-14		
M-15		
M-16		
M-17		
M-18		
M-19		
M-20		

## ■機器表

[illegible][illegible]

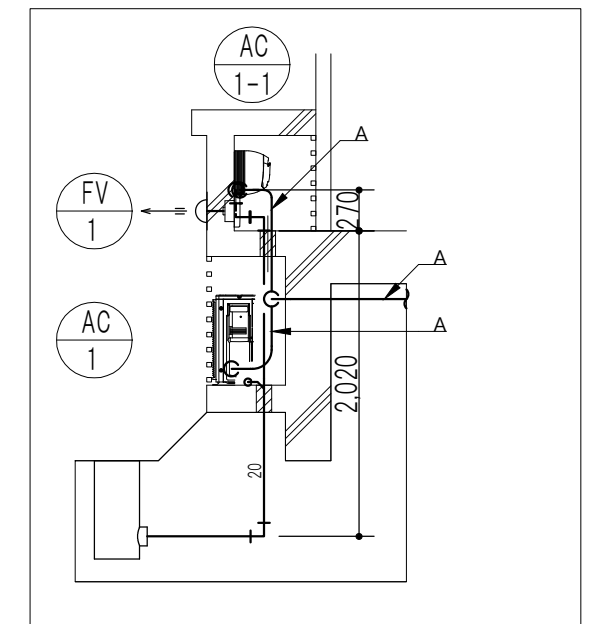
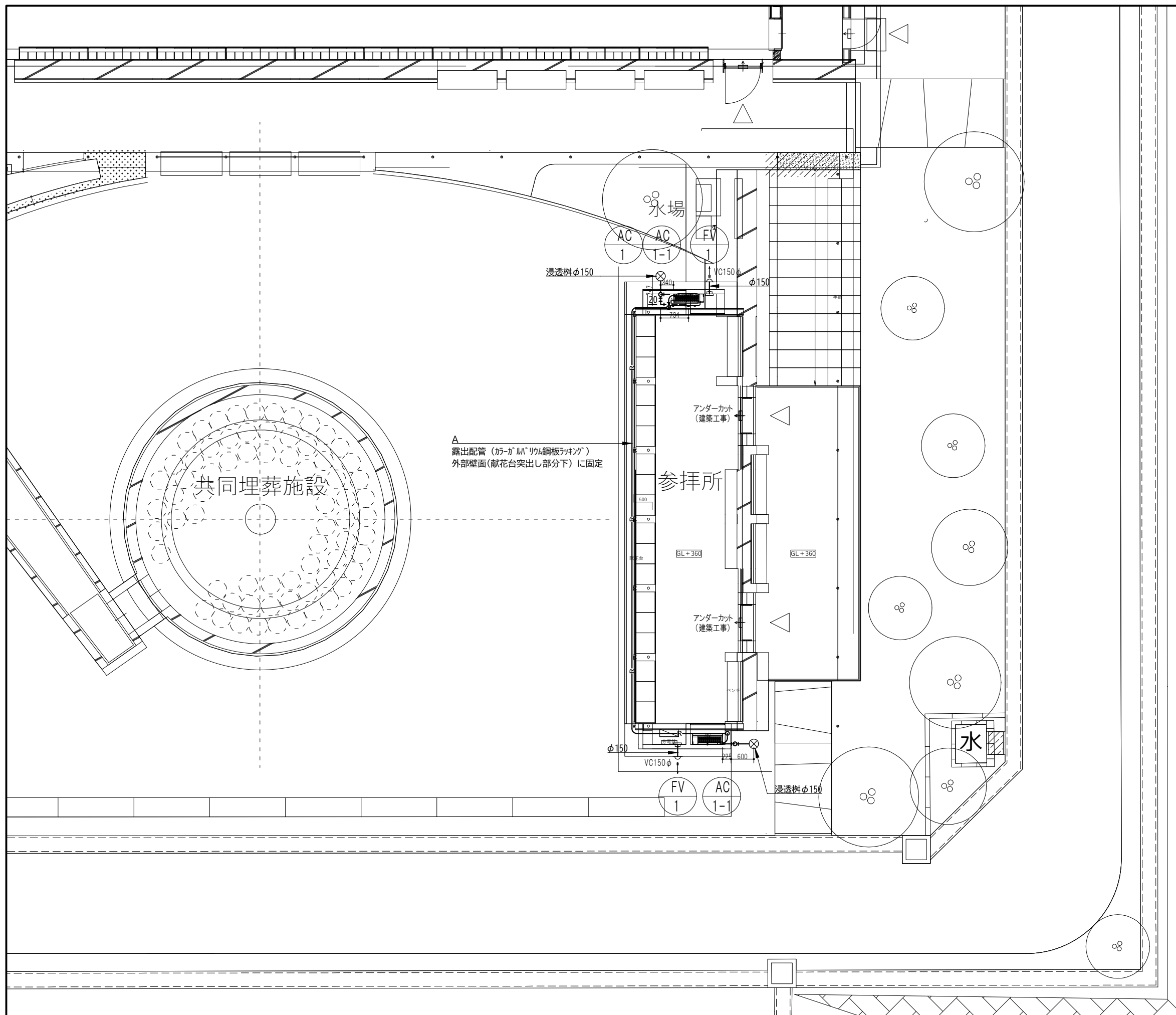
共通事項

- 1) 機器類の能力・容量は表示された数値以上、電動機出力・風量は参考とし、冷房能力・暖房能力はJIS基準能力とする。
- 2) 空冷ヒートポンプ型空調機の室外機（K1値1.8以上）は、高調波対策を施す。
- 3) EHPの性能・電気性能及び運転音はJIS B 8616に基づいた値である。
- 4) パッケージエアコン（空冷式）の定格能力は、冷房時：JIS B 8616で規定された「定格冷房標準能力」を示し、暖房時：JIS B 8616で規定された「定格暖房標準能力」を示す。
- 5) パッケージエアコン（空冷式）の定格消費電力は、冷房時：JIS B 8616で規定された「定格冷房標準消費電力」を示し、暖房時：JIS B 8616で規定された「定格暖房標準消費電力」を示す。
- 6) 換気扇の電動機能力は、JIS C 9603で規定された「消費電力」に電動機効率（0.75）を乗じた値を示す。



記号	管径	ガス管
○	6.4φ	9.5φ
○	6.4φ	12.7φ
○	9.5φ	15.9φ

- 【注記】
- 1) 屋外で使用する配管用プレート及び点検歩廊等は全て溶融亜鉛メッキ仕上とする。
  - 2) ドアガラリは建築工事とする。
  - 3) 特記無きダンパーはVD、○はFDとする。
  - 4) ベンドキャップはステンレス製指定色（防虫網付）とする。
  - 5) 制気口は指定色（焼付塗装）とする。
  - 6) 室内機・室外機の渡り配線（EM-CFFP30-30）は冷媒管共巻きとする。



## 室外機置場 断面参考図

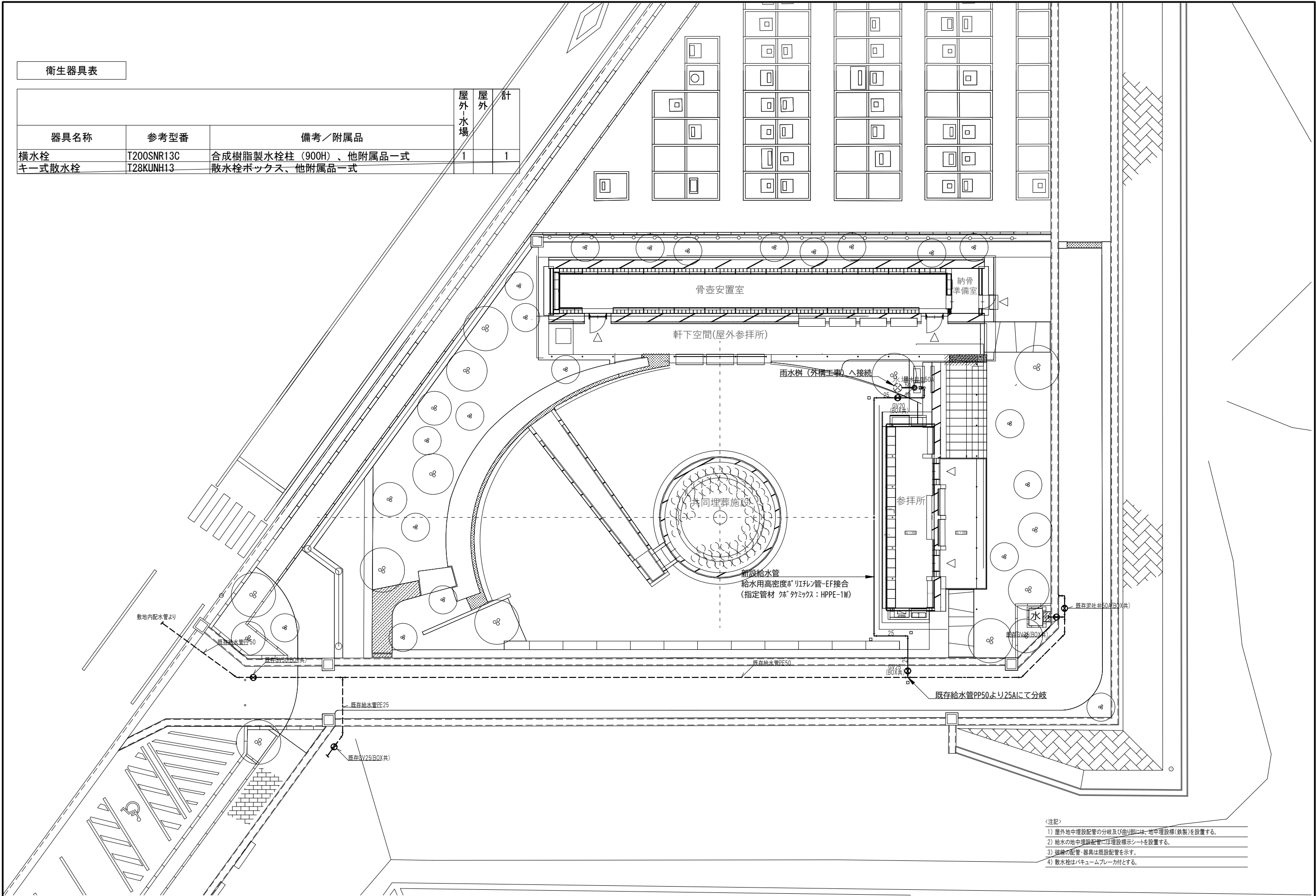
記号	液管	ガス管
A	6.4φ	9.5φ
B	6.4φ	12.7φ
C	9.5φ	15.9φ

＜注記＞

1) 屋外で使用する配管用ブラケット及び点検歩廊等では全て溶融亜鉛メッキ仕上げとする。
2) ドアガラは建築工事とする。
3) 特記無きダンパーは $\phi$ はVD、 $\phi$ はFDとする。
4) ベンドキャップはステンレス製指定色(防錆塗装)とする。
5) 制気口は指定色(焼付塗装)とする。
6) 室内機・室外機の渡り配線(EM-CFF2q-3C)は冷媒管共巻きとする。

衛生器具表

器具名称	参考型番	備考／附属品	屋外 水場	屋外 計
横水栓	T200SNR13C	合成樹脂製水栓柱（900H）、他附属品一式	1	1
キー式散水栓	T28KUNH13	散水栓ボックス、他附属品一式		



- ＜注記＞
- 1) 屋外地中埋設配管の分枝及び曲り部には、地中埋設標（鉄製）を設置する。
  - 2) 給水の地中埋設配管には埋設標示シートを設置する。
  - 3) 破線の配管・器具は既設配管を示す。
  - 4) 散水栓はバキュームブレーカ付とする。